

FDP-Fraktion · Neues Rathaus · Alfons-Müller-Platz · 50389 Wesseling

Ausschuss für Stadtentwicklung  
und Umweltschutz  
z. Hd. Frau Dr. Monika Mertens  
Alfons-Müller-Platz  
50389 Wesseling

## Anfrage zum Thema „Verkehrssicherung der Gleisanlage Urfeld-Waldsiedlung“

Wesseling, 27. November 2020

**Max Zöller**  
Fraktionsvorsitzender

zoeller@fdp-wesseling.de  
www.fdp-wesseling.de

FDP-Fraktion  
im Rat der Stadt Wesseling  
Neues Rathaus  
Alfons-Müller-Platz  
50389 Wesseling

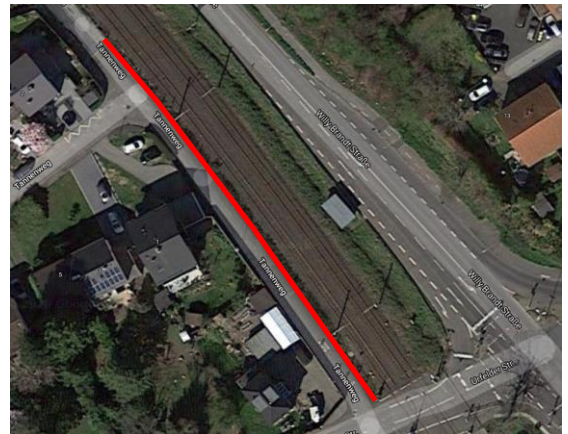
T: +49 1516 8123996

Sehr geehrte Frau Vorsitzende Dr. Mertens,

die Gleisanlage in Urfeld am Tannenweg ist teilweise mit einem Zaun gesichert. Bis zur Erschließung des neuen Baugebietes reichte der Zaun entlang der ausgebauten Straße (Tannenweg, siehe Abbildung).

Seit dem Frühjahr 2020 ist nun der ehemalige Trampelpfad entlang der Gleisanlage zur zusätzlichen Erschließung der neuen Einfamilienhäuser im Fichtenweg ausgebaut. Die Zaunanlage ist jedoch nicht weitergeführt worden.

Die neuen Anwohner sind nun mit der Frage an die FDP-Fraktion herangetreten, ob es eine Planung gibt, diese Zaunanlage zu verlängern, um zur Verkehrssicherung beizutragen.



Eine Anfrage an den Bauträger WILMA ergab, dass dieser sich nicht zuständig fühlt. Die HGK als Betreiberin der Gleisanlage sieht ebenfalls keine Notwendigkeit oder Beauftragung hier eine Sicherung umzusetzen.

Daher fragen wir den Bürgermeister:

1. Ist seitens der Stadt Wesseling eine Verkehrssicherung der Gleisanlage vorgesehen?
2. Wie sind die Zuständigkeiten für eine Verkehrssicherung der Gleisanlage definiert?
3. Welche Vorschriften gelten für die Verkehrssicherung von Gleisanlagen bei dieser Nähe zu Wohnbebauung?

Mit freundlichen Grüßen

Max Zöller  
elektronisch gezeichnet  
Vorsitzender der FDP-Fraktion